

Notícies de La Paeria - Ajuntament de Lleida

La Paeria lliura les claus de la perruqueria situada als baixos dels blocs Joan Carles de la Mariola

Data de publicació: 28/12/2011

El condicionament d'aquests espais situats al Bloc 18 del passatge Illes Balears ha permès crear 4 botigues de proximitat en el marc del Pla de Barris

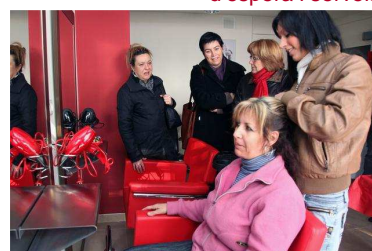
EMPRESA MUNICIPAL D'URBANISME

L'alcaldesa accidental, Marta Camps, ha lliurat les claus a la nova propietària de la perruqueria, l'Anais Jiménez



©Herminia Sirvent

La perruqueria té tres sets de pentinat, dos rentacaps, zona d'espera i serveis



©Herminia Sirvent

Arxiu de so de l'alcaldesa accidental, Marta Camps (2 MB) 

Imatges amb més resolució (186,9 KB) 

(155,5 KB) 

L'alcaldesa accidental, Marta Camps, acompanyada de la 4a tinenta d'alcalde i regidora de Seguretat, Civisme i Règim Interior, Sara Mestres, ha presidit l'acte simbòlic de lliurament de claus a l'adjudicatària de la perruqueria dels baixos dels blocs Joan Carles de la Mariola. En concret, està situada a les dues escales del Bloc 18 del passatge Illes Balears on també hi ha actualment una fleca i una rostisseria-comerç de queviures. L'Ajuntament de Lleida, a través de l'Empresa Municipal d'Urbanisme, va dur a terme les obres per instal·lar 4 comerços de proximitat en el marc del Pla de Barris de la Mariola.

La perruqueria va ser el local que en la concurrència pública d'ofertes per a la gestió dels locals comercials d'aquests blocs va quedar desert. Així, doncs, posteriorment, l'Empresa Municipal d'Urbanisme va rebre una sol·licitud d'una persona interessada i, un cop s'ha aportat tota la documentació, ha estat adjudicada. La perruqueria té una superfície útil de 28,50 metres quadrats, tres sets de pentinat, dos rentacaps, zona d'espera i serveis. L'alcaldesa accidental, Marta Camps, ha explicat que "aquests comerços de proximitat donen vida al barri i que precisament és aquest un dels objectius dels plans de barri" (**arxiu de so**)

A més de la perruqueria, als altres tres locals hi ha un fleca i un comerç de queviures-rostisseria. El quart local està reservat per a l'ampliació d'aquesta darrera. La fleca, amb una superfície útil de 61,50 metres quadrats, té zona de venda, zona de degustació amb capacitat per a unes 17 persones i serveis adaptats per als clients. La botiga de queviures té una superfície de 28,62 metres quadrats amb prestatgeries, un taulell per atendre i serveis. El quart local té una superfície de 30,24 m2 i compta amb tots els serveis.

El condicionament d'aquests quatre comerços de proximitat, que estan orientats cap a la plaça Barcelona, va permetre també millorar les entrades a les dues escales del bloc fent un vestíbul previ a cada una de les dues escales que hi ha actualment. Els ingressos provinents de les rendes són per a la comunitat de propietaris i van destinats a cobrir les despeses comunitàries del bloc.